

Наро-Фоминский избирательный округ

Голосование 17–19 сентября 2021 г.:

результаты и анализ

Округ: 132 тыс. избирателей, 104 УИК в составе 1 ТИК.

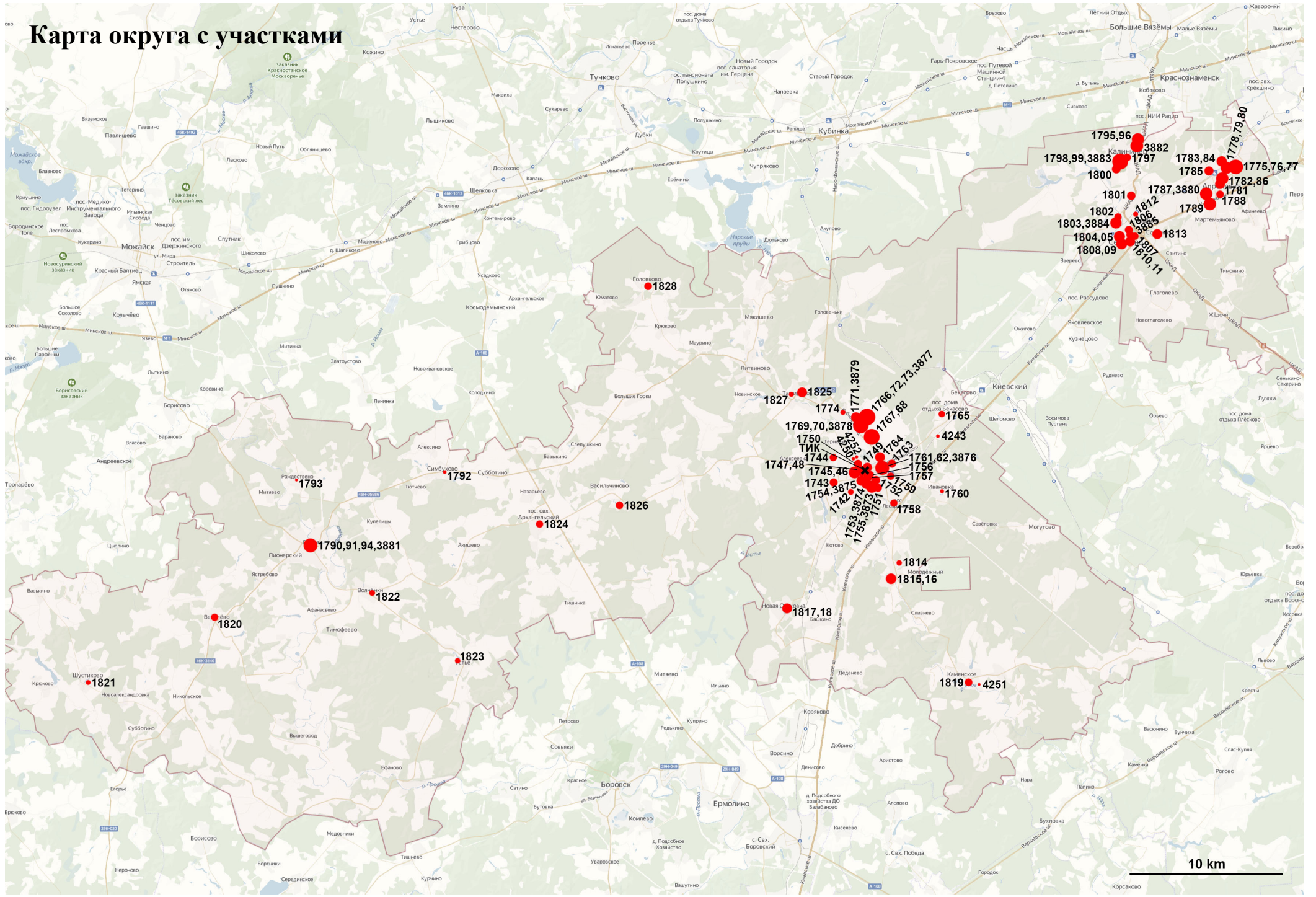
На этих выборах в Наро-Фоминском округе был высокий уровень фальсификаций, примерно соответствующий среднему по России. По нашей статистической оценке, только половина голосов за Единую Россию и выдвинутых ею кандидатов в округе реальные (порядка 13 тыс. по каждому протоколу), а вторая половина (еще порядка 13 тыс. по каждому протоколу) — нарисована.

В результатах видны вероятные фальсификации на примерно половине участков округа. Прослеживаются как вброс бюллетеней в урны, так и перекладывание в пачку Единой России из пачек за других кандидатов. Участки с фальсификациями распределены по территории округа равномерно. На каждом участке с фальсификациями видны примерно равные аномалии по всем четырем протоколам. На всех крупных участках (>2100 избирателей, 7 участков) вероятные фальсификации.

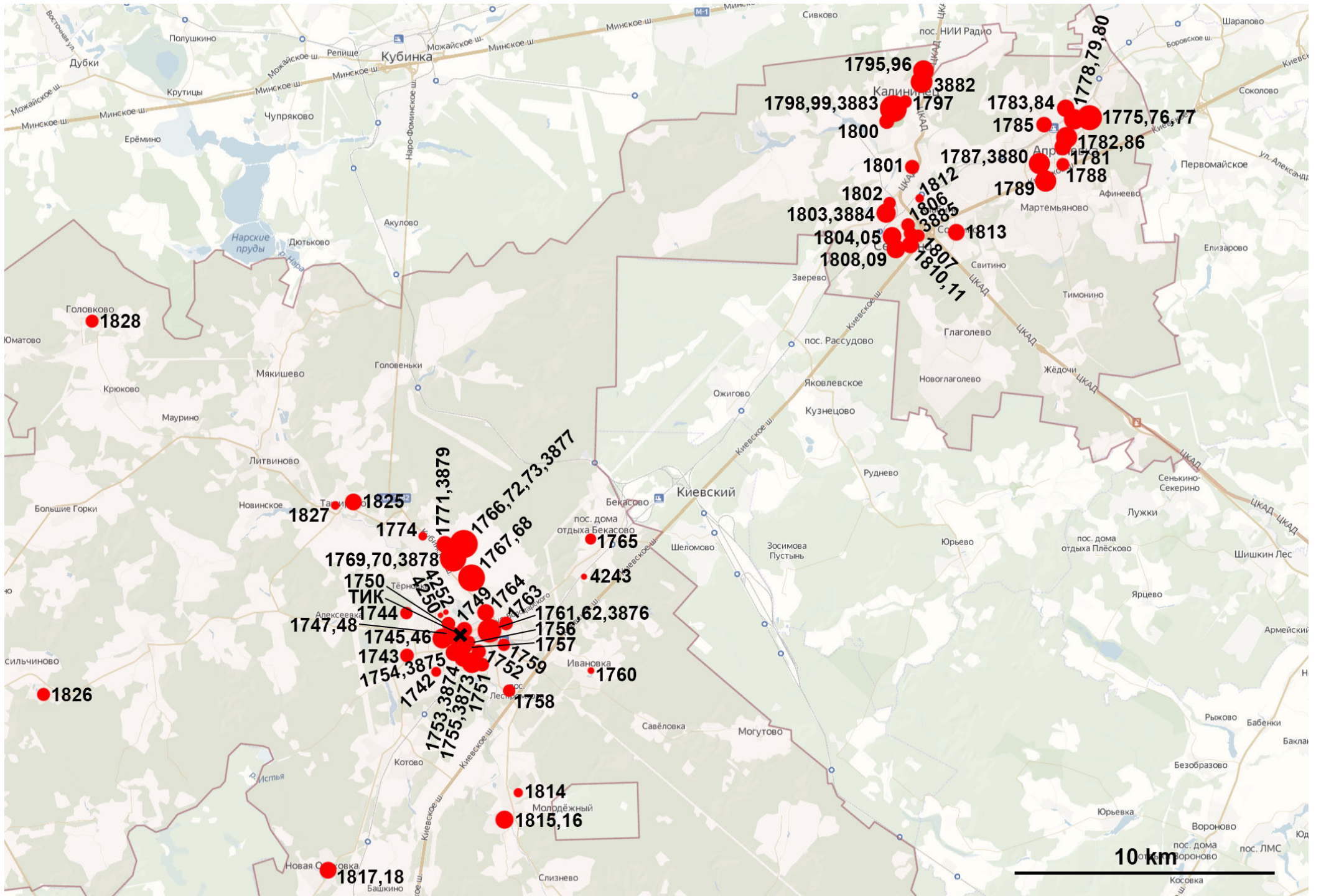
Какую-либо информацию о наблюдателях мы не нашли.

«Электронные урны» (КОИБы) на этих выборах в округе не использовались.

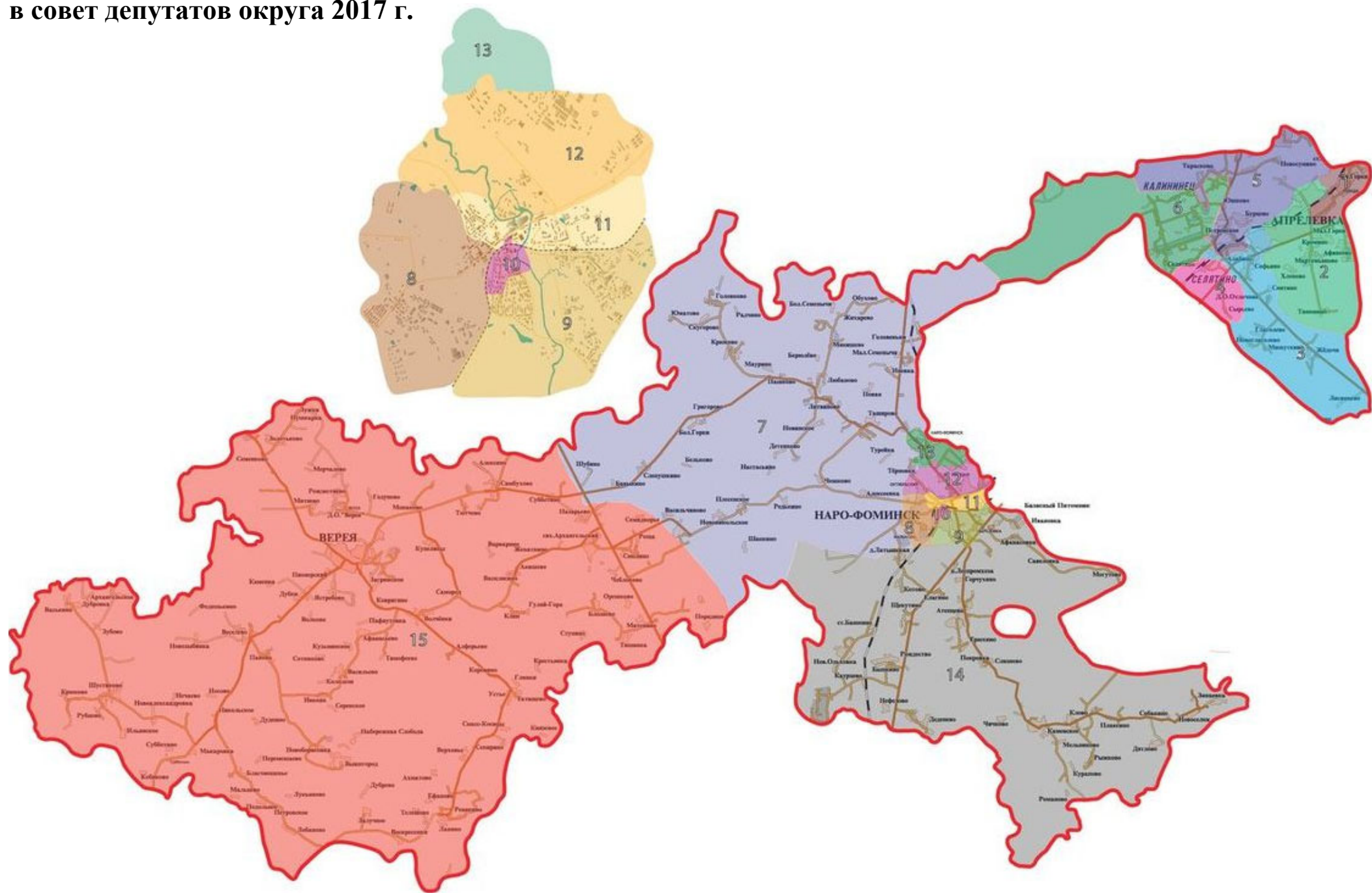
Карта округа с участками

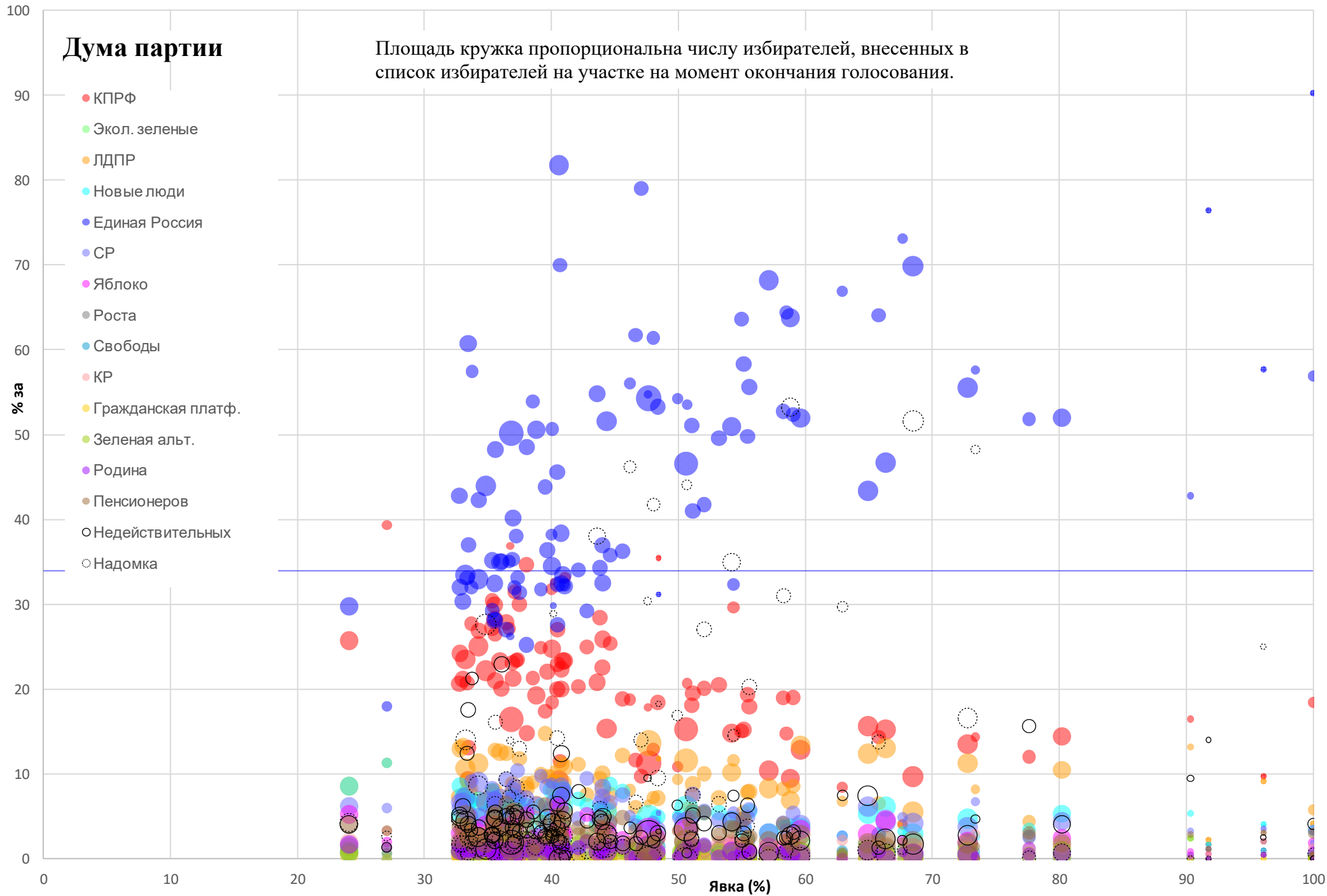


10 km



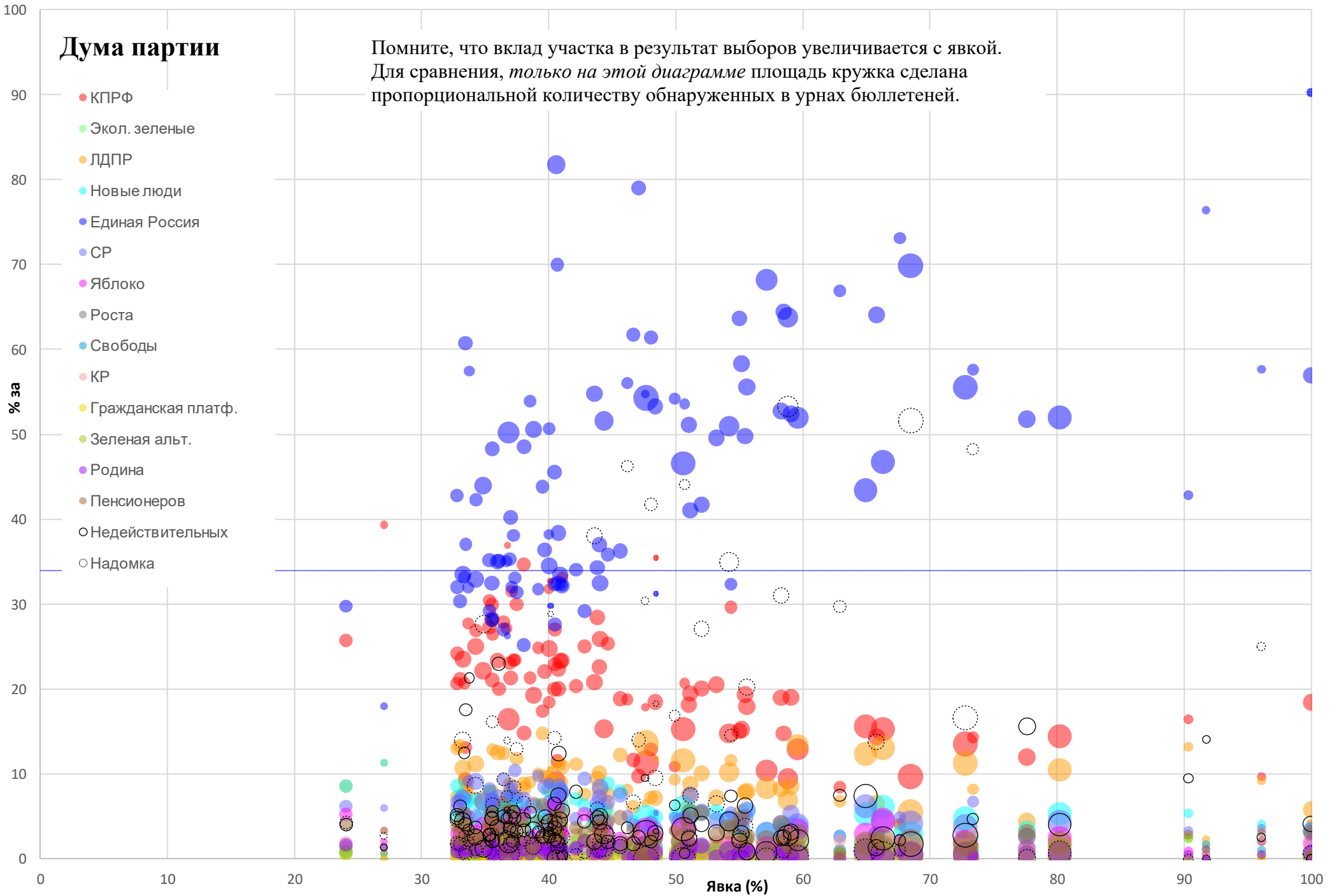
Разбивка по избирательным округам в совет депутатов округа 2017 г.



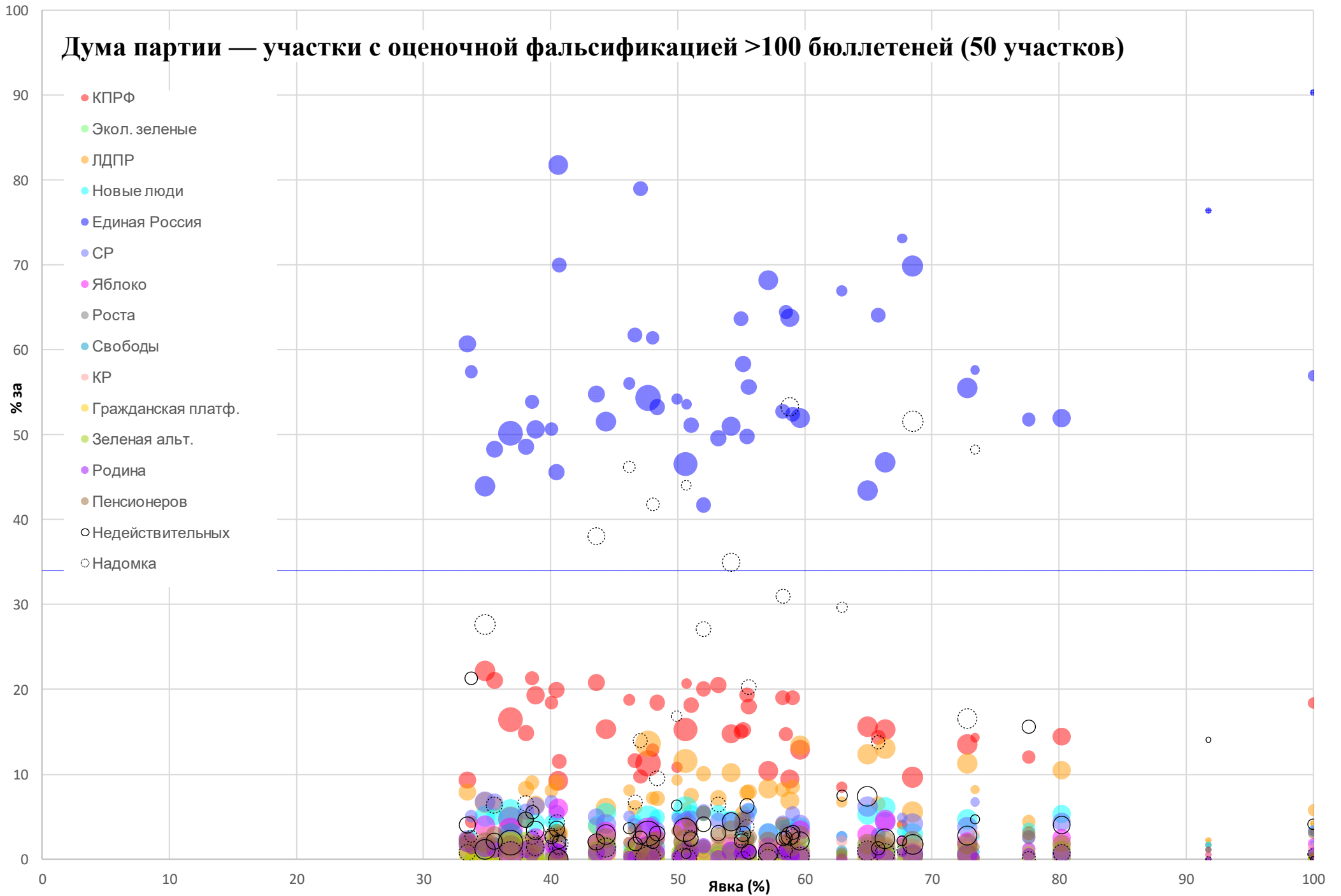


Дума партии

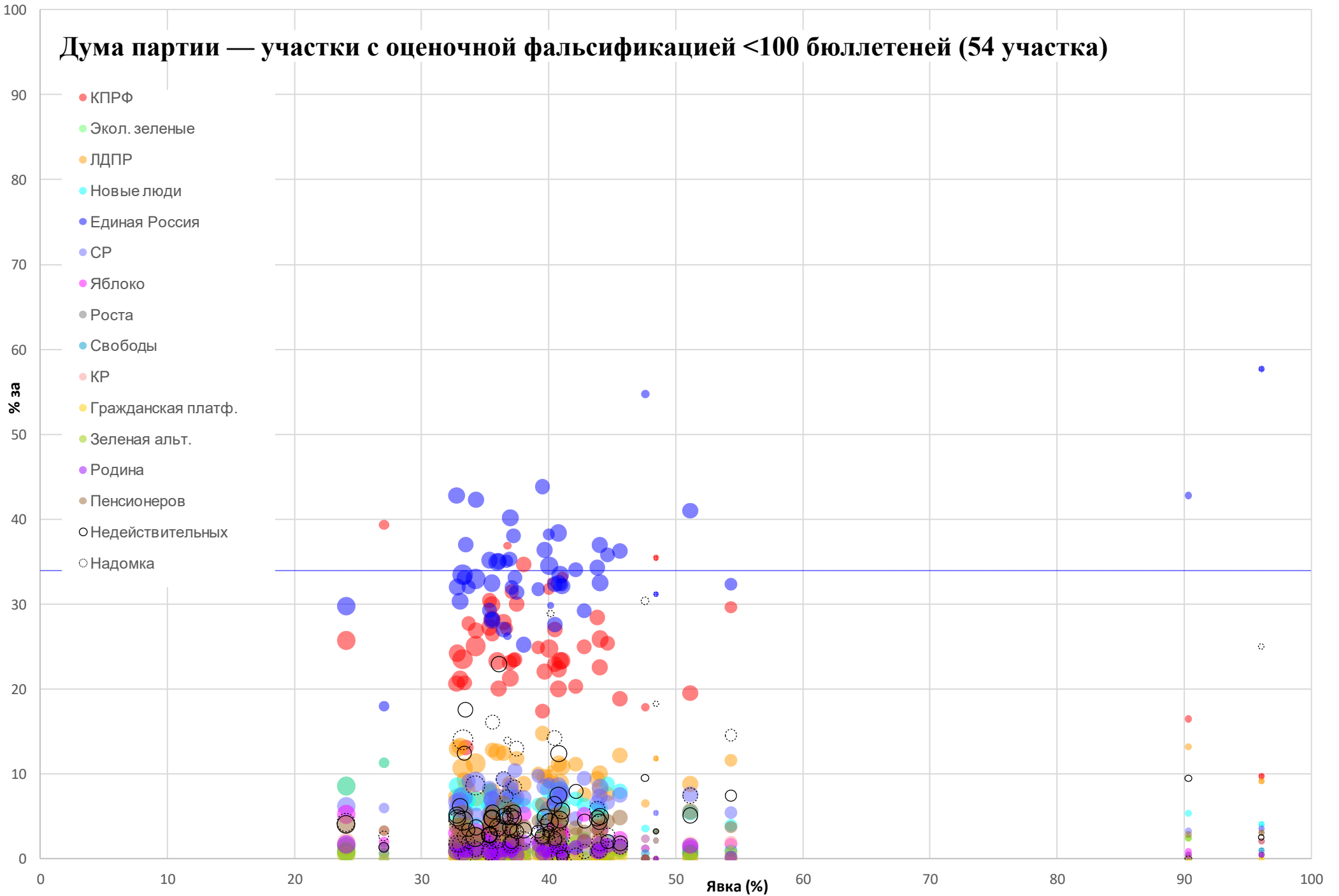
Помните, что вклад участка в результат выборов увеличивается с явкой.
Для сравнения, *только на этой диаграмме* площадь кружка сделана пропорциональной количеству обнаруженных в урнах бюллетеней.



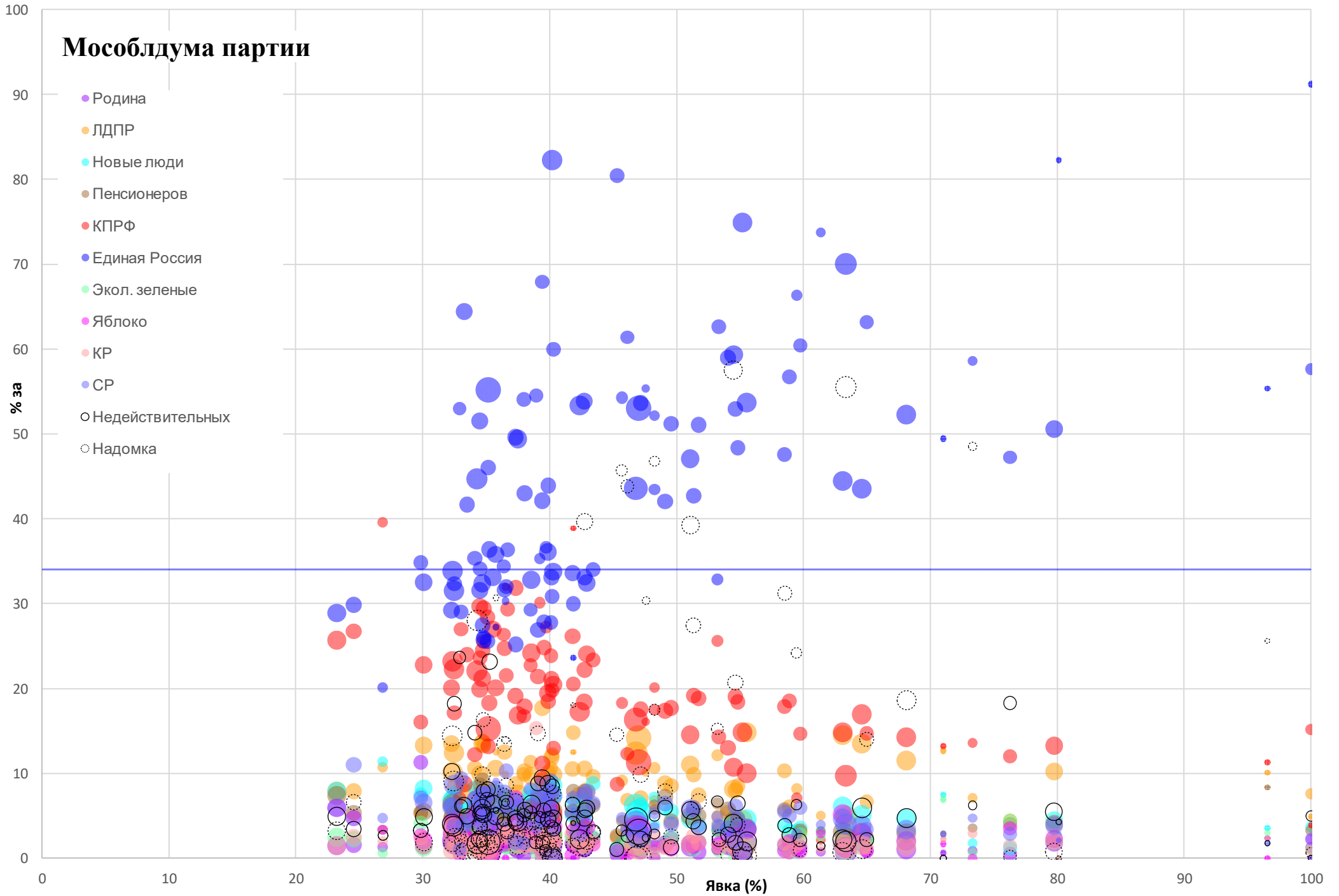
Дума партии — участки с оценочной фальсификацией >100 бюллетеней (50 участков)



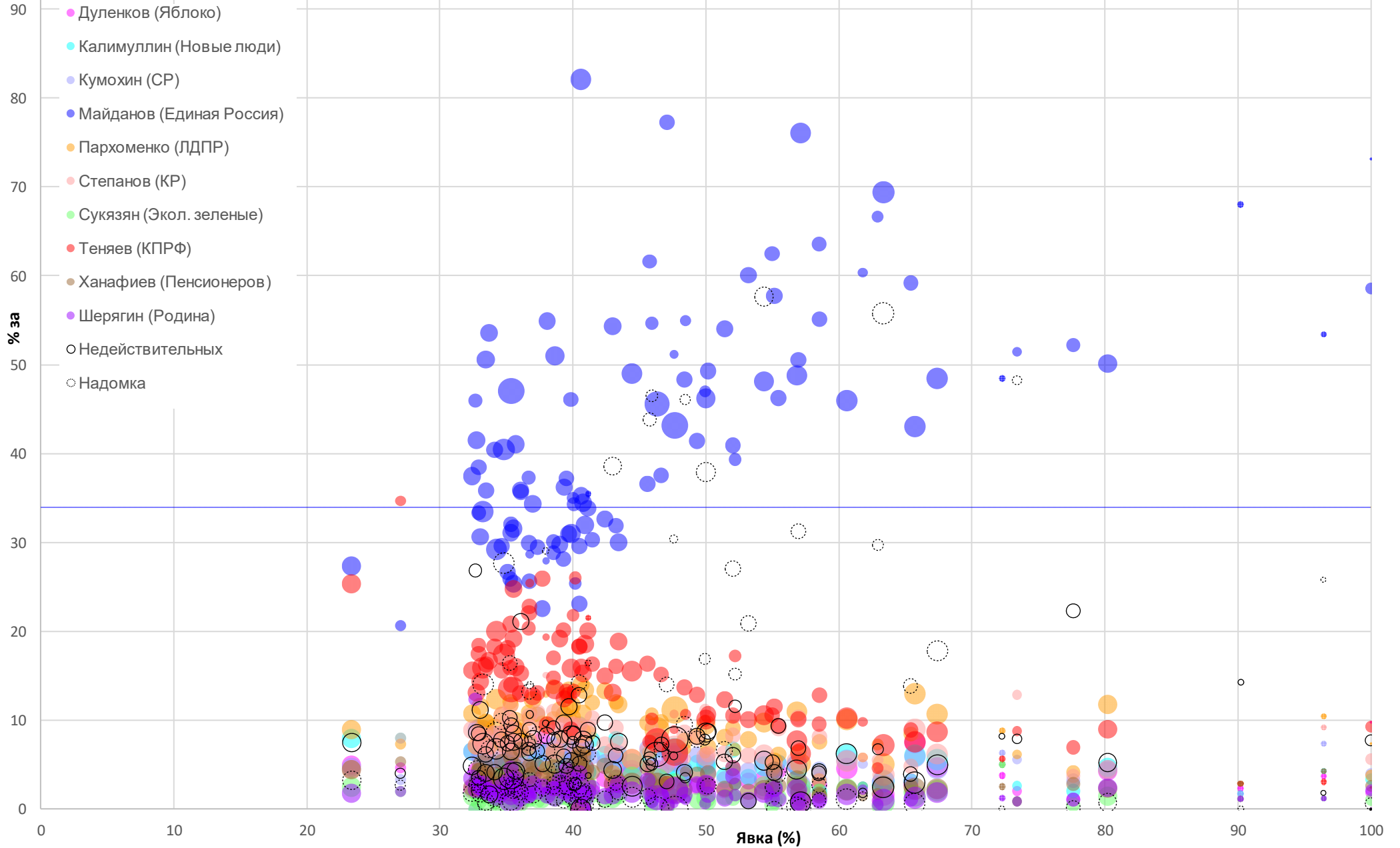
Дума партии — участки с оценочной фальсификацией <100 бюллетеней (54 участка)



Мособлдума партии

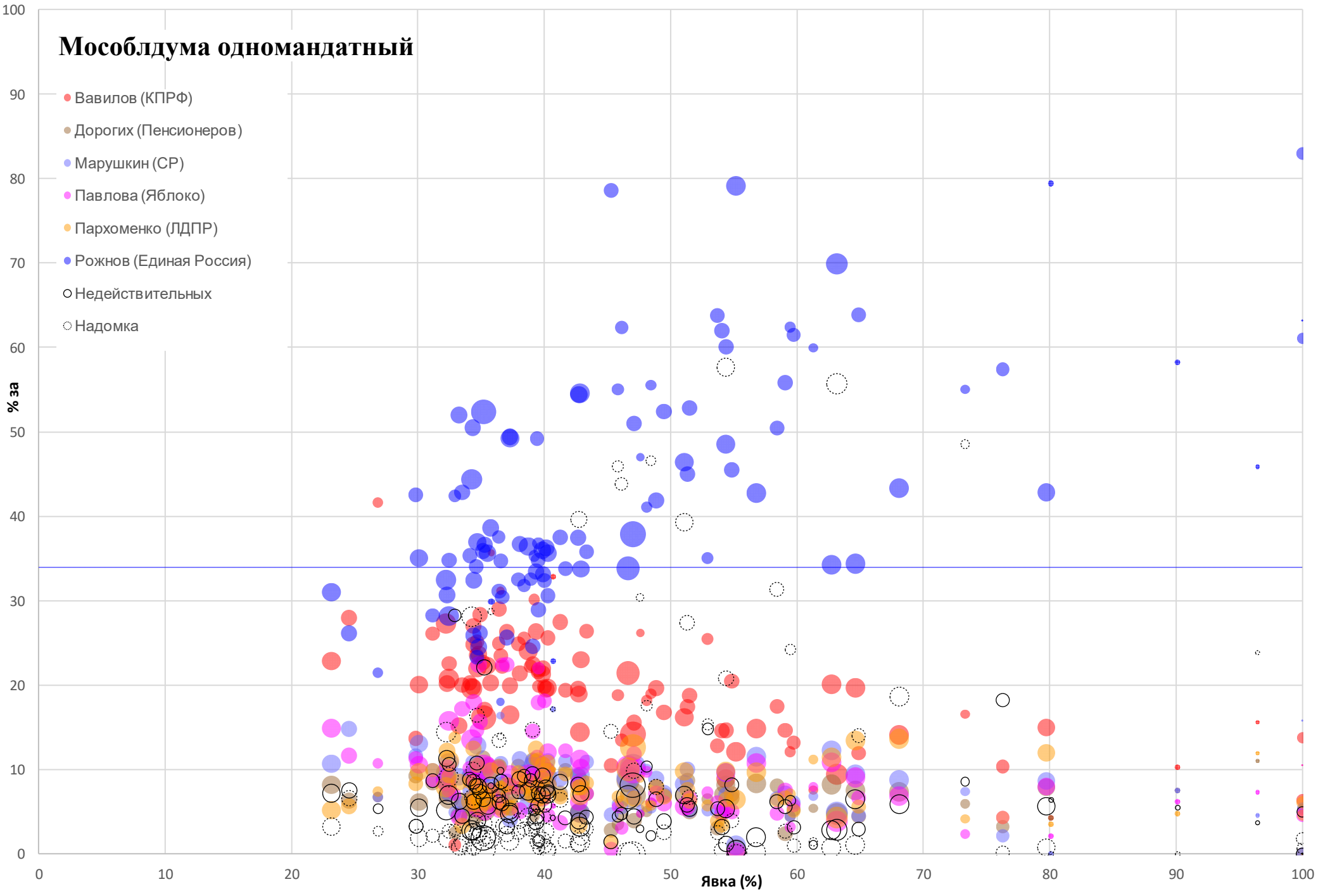


Дума одномандатный



Мособлдума одномандатный

- Вавилов (КПРФ)
- Дорогих (Пенсионеров)
- Марушкин (СР)
- Павлова (Яблоко)
- Пархоменко (ЛДПР)
- Рожнов (Единая Россия)
- Недействительных
- Надомка



Рекомендации по организации наблюдения

Математика выборов такова, что сильная фальсификация на небольшом числе участков (5–10% от всех участков) доминирует над остальными участками, непропорционально сильно влияет на результат в целом по округу и обычно определяет исход выборов. То есть, исход выборов определен не 50 тысячами избирателей, пришедшими к урнам, а десятью участковыми комиссиями, сфальсифицировавшими больше всех голосов в своих протоколах — или сотней наблюдателей, которые помешали комиссиям это сделать. Поэтому расставлять наблюдателей рекомендуется в первую очередь на участки, где на последних выборах было вероятно сфальсифицировано наибольшее абсолютное число голосов. Мы его оценили, см. таблицу ниже.

Нами был сделан расчет в предположении, что ожидаемая доля голосов за партию или кандидата в отсутствие фальсификаций не зависит от явки. Корректность данного предположения следует из массивной статистики выборов в странах, где не фальсифицируют, а также из статистики по регионам России с низким уровнем фальсификаций (ближайшими примерами таких регионов являются соседний Рузский избирательный округ и Москва без электронного голосования). Предполагаемая ожидаемая доля голосов за Единую Россию или ее кандидата для Наро-Фоминского округа — 34% по каждому из четырех протоколов, она отмечена синей чертой на диаграммах и примерно совпадает с центром компактной группы из 50 участков с низкой явкой.

Рассматривалось две модели фальсификаций: вброс в урны дополнительных бюллетеней за Единую Россию и перекладывание бюллетеней при подсчете голосов из стопок других кандидатов в стопку Единой России (либо эквивалентное переписывание итогового протокола). Переложенный бюллетень считается за две фальсификации: уничтожение отданного голоса и вброс голоса. Эти две модели дают несильно отличающиеся результаты, поэтому для каждого участка было взято среднее между ними и среднее по четырем протоколам. В таблице дана итоговая оценка по участкам в порядке убывания. Оговорим, что оценка это грубая, неточная, но учитывая явный характер фальсификаций в статистике данного округа, она должна давать качественно верный результат для большинства участков. Детальный расчет можно посмотреть в электронной таблице .xlsx, прилагаемой к данному отчету отдельным файлом.

Администрация округа может воспользоваться этим рейтингом для определения размера премий председателям :).

Наблюдателей надо ставить на участки с оценочной фальсификацией >100 наборов бюллетеней, ее можно считать вероятной. Про участки с оценкой ниже 100 сказать ничего нельзя, ее может дать естественный разброс честного голосования избирателей.

УИК №	Местоположение	Избирателей в списке	Оценка числа сфальсифицированных наборов бюллетеней	Председатель УИК	Кем работает его полный тезка
1768	Наро-Фоминск	2262	941	Форостович-Резник Инна Евгеньевна	учитель школы №4 Наро-Фоминска
3884	Калининец	2020	802	Суяркина Анжела Сергеевна	юрист ТУ Калининец администрации Наро-Фоминского г.о.
1764	Наро-Фоминск	2052	700	Павлов Константин Евгеньевич от ЕР	директор культурно-спортивного комплекса «Нара»
1772	Наро-Фоминск	2083	432	Андриевская Любовь Александровна	главный эксперт ТУ Наро-Фоминск администрации Наро-Фоминского г.о.
3882	Калининец	3388	420	Радашкевич Нина Георгиевна	в/ч 23626
1824	пос. свх. Архангельский	1092	403	Воронина Нина Степановна	зам. директора Назарьевской школы
1769	Наро-Фоминск	1797	396	Семенова Александра Александровна от ЕР	зам. директора детсада №13 Наро-Фоминска
1800	Калининец	1667	382	Грязнева Ольга Ивановна от ЕР	ИП в сфере торговли в Калининце
1789	Апрелевка	3186	359	Власов Николай Иванович	
1777	Апрелевка	1049	354	Фомичева Елена Анатольевна от КПРФ	зам. директора школы №1 Апрелевки
3877	Наро-Фоминск	1280	323	Фокша Светлана Николаевна	зам. директора школы №9 Наро-Фоминска
1780	Апрелевка	970	321	Алдошин Виктор Константинович от ЕР	учитель школы №1 Апрелевки
1779	Апрелевка	1100	320	Воробьева Дарья Владимировна от КПРФ	
1798	Калининец	1941	316	Логунова Наталия Анатольевна от ЕР	руководитель библиотеки в дворце культуры и спорта «Тамань»
1778	Апрелевка	1019	312	Попова Елена Валентиновна от ЕР	делопроизводитель спортивной школы №3 «Мелодия» Апрелевки
1803	Калининец	657	303	Бурьгина Татьяна Васильевна	главный эксперт ТУ Калининец администрации Наро-Фоминского г.о.
1782	Апрелевка	2016	294	Михайлова Анна Александровна от ЕР	заведующая детсада №43 Апрелевки
1818	Новая Ольховка	1252	280		
1784	Апрелевка	1131	260		
1770	Наро-Фоминск	1810	254		
1767	Наро-Фоминск	2848	244		

1787	Апрелевка	1477	239
1814	Атепцево	658	237
3883	Калининец	2119	231
1816	Атепцево	1282	225
3879	Наро-Фоминск	922	217
1799	Калининец	2146	215
1746	Наро-Фоминск	1477	211
1785	Апрелевка	1737	205
1820	Веселево	1129	204
1775	Апрелевка	1300	204
1815	Атепцево	1254	203
1744	Наро-Фоминск	1089	194
1819	Каменское	1174	181
1774	Наро-Фоминск	544	178
1763	Наро-Фоминск	1364	168
1781	Апрелевка	1456	155
1821	Шустиково	466	143
1817	Новая Ольховка	773	137
1776	Апрелевка	2201	136
1759	Наро-Фоминск	1091	134
4250	Каменское обл. психбольн.	194	127
1765	Бекасово	877	122
4243	Наро-Фоминск рай. больн.	216	114
1828	Головково	1207	113
1826	Васильчиново	1263	108
1827	Таширово	582	104
1823	Устье	665	86
1751	Наро-Фоминск	1328	80
3878	Наро-Фоминск	1312	74
1753	Наро-Фоминск	1035	73
3874	Наро-Фоминск	961	73
1810	Селятино	1269	70
1760	Ивановка	353	59
4251	Наро-Фоминск роддом	204	58
4252	Александровка псих. интернат	269	53
1745	Наро-Фоминск	1509	52
1755	Наро-Фоминск	1484	51
1743	Наро-Фоминск	1335	49
1771	Наро-Фоминск	1197	49
1786	Апрелевка	1149	48
1756	Наро-Фоминск	1210	41
1796	Калининец	1574	38
1747	Наро-Фоминск	1309	33
1750	Наро-Фоминск	1405	32
1801	Петровское	1419	31

1790	Верея	1289	30
1822	Волчёнки	749	30
3875	Наро-Фоминск	1130	29
1754	Наро-Фоминск	965	25
1752	Наро-Фоминск	1418	24
1749	Наро-Фоминск	1723	23
1766	Наро-Фоминск	1117	21
1762	Наро-Фоминск	1585	19
1742	Наро-Фоминск	700	18
1795	Калининец	1524	17
1797	Калининец	1221	15
1748	Наро-Фоминск	1113	14
1825	Таширово	2085	14
3873	Наро-Фоминск	1548	12
1758	Наро-Фоминск	1109	4
1761	Наро-Фоминск	1510	4
1806	Селятино	1401	2
1773	Наро-Фоминск	1108	1
1757	Наро-Фоминск	1420	-4
1811	Селятино	806	-4
1792	Симбухово	259	-5
1793	Рождествено	192	-6
1783	Апрелевка	1039	-6
3876	Наро-Фоминск	965	-6
1805	Селятино	1062	-8
3881	Верея	1174	-10
1794	Верея	332	-12
3880	Апрелевка	1746	-20
3885	Селятино	1161	-21
1813	Софьино	2030	-22
1807	Селятино	1112	-23
1791	Верея	1259	-33
1812	Алабино	555	-34
1802	Калининец	1116	-36
1809	Селятино	1200	-37
1788	Апрелевка	1218	-45
1804	Селятино	1421	-51
1808	Селятино	1251	-66

Всего: 132218 **13823** Председатель ТИК: Беяева Людмила Юрьевна

Где мы возьмем столько наблюдателей

Каждого оппозиционного кандидата в депутаты местного совета просим сдать в обучение двух наблюдателей.

Кроме того, по одной-двум территориям УИК по почтовым ящикам разложим листовку с приглашением наблюдать. Посмотрим, будут ли откликаться.

Другие статистические методы

Обработка результатов по партиям госдумы интегральным методом Шпилькина [1] дает следующие оценки:

ТИК	Реконструированные			Фальсифицировано	
	явка	за Единую Россию		за Единую Россию	
		%	голосов	голосов	в % от реконструированного
Одинцовская + Одинцовская №2 + Власихинская	32.3%	26.1%	26502	25394	+96%
Наро-Фоминская	35.6%	36.7%	17272	11322	+66%
Рузская	35.8%	25.2%	4693	1144	+24%

По Наро-Фоминскому и Рузскому округам имеется качественное согласие с результатом нашего ручного анализа, а по Одинцовскому округу — хорошее количественное согласие.

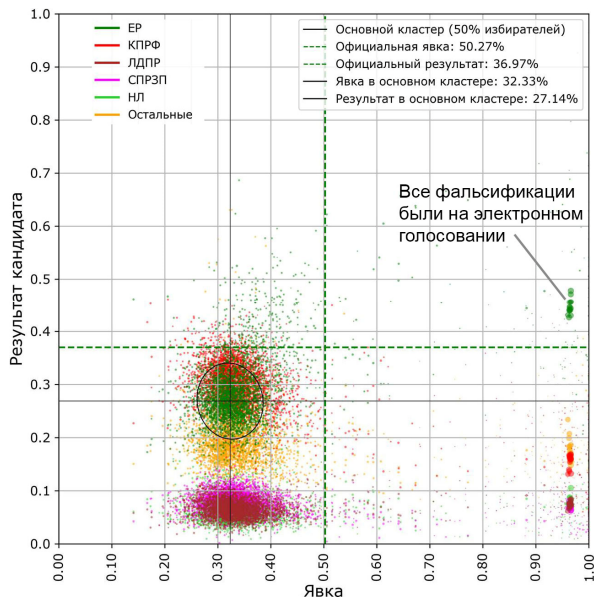
[1] Подлазов А.В. Реконструкция фальсифицированных результатов выборов с помощью интегрального метода Шпилькина // Проектирование будущего. Проблемы цифровой реальности: труды 4-й Международной конференции (4–5 февраля 2021 г., Москва). — М.: ИПМ им. М.В.Келдыша, 2021. — С. 193–208. — <https://doi.org/10.20948/future-2021-18>

С чем мы сравниваем?

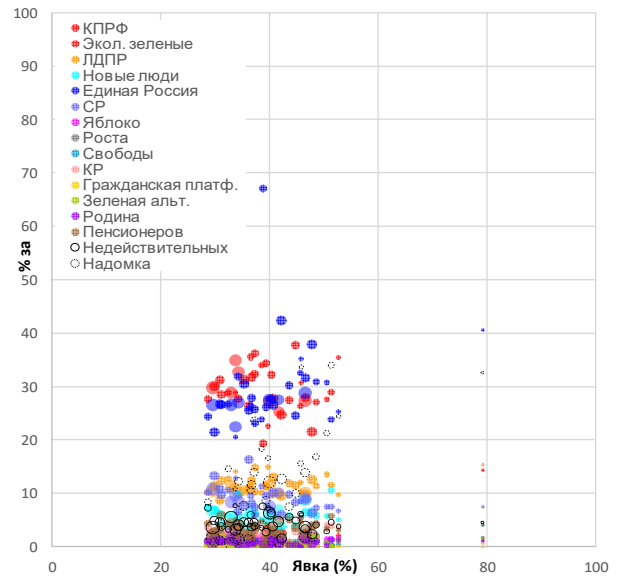
Как уже было сказано, на честных выборах распределение голосов не зависит или слабо зависит от явки.

Примеры диаграмм с низким уровнем фальсификаций:

Москва, выборы в думу 2021 г.

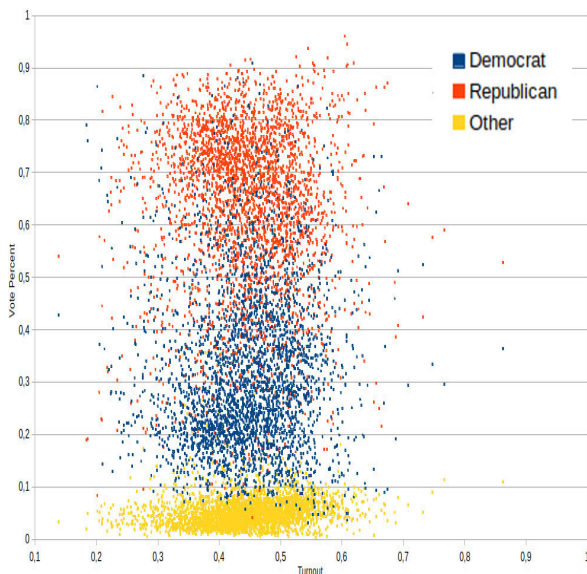


Русский округ, выборы в думу 2021 г.

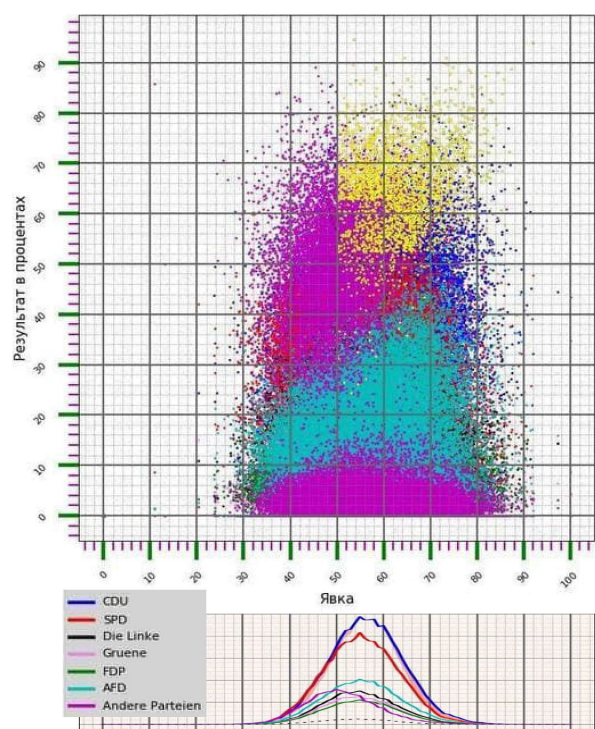


Примеры диаграмм практически без фальсификаций:

Выборы президента США 2016 г.



Выборы в Бундестаг 2017 г.



Как сделать такой анализ самостоятельно?

Все карты и диаграммы построены по открытым данным.

Список избирательных комиссий с их адресами и составом публикует в интернете избирательная комиссия вашего субъекта федерации. Например, для Московской области он находится по адресу

<http://www.moscow-reg.vybory.izbirkom.ru/region/moscow-reg?action=ik>

Вы сами можете нанести расположение участков на карту. Мы это делали вручную.

Результаты всех выборов прошедших лет с разбивкой по избирательным участкам есть на сайте Центральной избирательной комиссии <http://izbirkom.ru>

Тыкаете в Показать фильтры, находите интересующие вас выборы, раскрываете в левом столбце интересующий вас округ и избирательные участки, в левой панели тыкаете в Результаты выборов.

В 2021 году ЦИК намеренно затруднила копирование численных результатов со страниц сайта. Их можно набрать вручную глядя на экран, а можно написать (сложную) компьютерную программу, которая скачает результаты автоматически и выдаст вам удобную для работы таблицу. По многим выборам 2021 года это уже сделано, готовые таблицы вы можете скачать с телеграм-канала Шпилькина <https://t.me/RUElectionData>

Когда результаты с избирательных участков по интересующей вас территории у вас есть в виде таблицы, открываете вашу любимую программу электронных таблиц (Microsoft Excel, OpenOffice Calc и т.п.) и обрабатываете данные.

Чтобы построить такие же диаграммы, как в этом отчете, сначала вам надо добавить в таблицу несколько столбцов. В них надо посчитать явку в процентах (общее число выданных бюллетеней поделенное на число избирателей в списках), общее число обнаруженных в урнах бюллетеней, процент проголосовавших надомно, процент недействительных бюллетеней и процент голосов за каждую партию или кандидата (обратите внимание, что последние проценты считаются от числа обнаруженных в урнах бюллетеней, а не от числа выданных бюллетеней). Потом строите пузырьковую диаграмму (bubble chart) по этим столбцам, подбираете цвета, прозрачность и размер пузырьков, чтобы она хорошо читалась.

Для ускорения последнего этапа, вы можете взять за основу нашу таблицу Excel с диаграммами для этого отчета и заменить в ней данные на ваши. Таблица (файл .xlsx) должна распространяться вместе с отчетом, если ее нет — спросите там, где вы получили отчет.

Список участков, оборудованных КОИБаами, должен быть в решении региональной комиссии перед конкретными выборами. (В нашем случае, в решении № 222/2134-6 избирательной комиссии Московской области, которое есть на сайте комиссии.)

Единственные данные, которых может не быть в открытом доступе, так это на каких участках были активные, хорошо подготовленные наблюдатели. Не те, которые спали на стульях и отбывали время уткнувшись в телефон (таких «наблюдателей» полно и фальсификаций они не замечают), а те, которые проверяли все документы комиссии, паспорта избирателей, искали и документировали нарушения, заставляли комиссию устранять нарушения. Эту информацию вам придется поискать в дискуссионных группах, у местных координаторов наблюдения, у кандидатов и партий. Независимая местная группа наблюдателей обычно легко находится в интернете. Движения Голос, Сонар, Гражданин наблюдатель тоже могут вам подсказать, поищите у них на сайтах. Там же, кстати, можно записаться в наблюдатели и пройти подготовку.